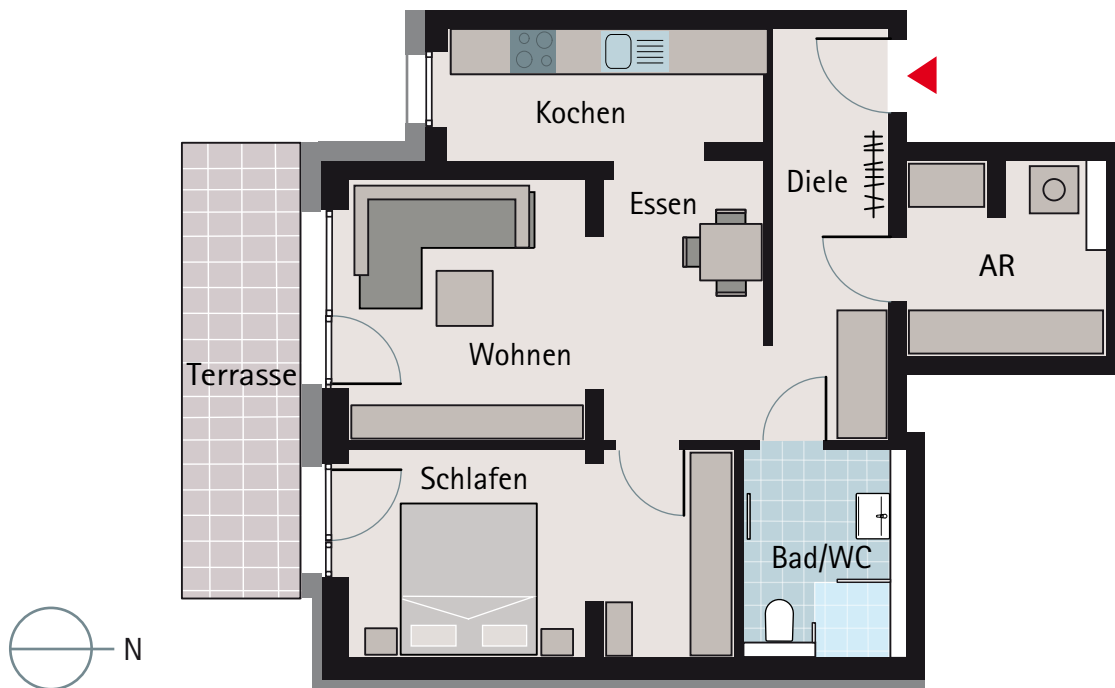
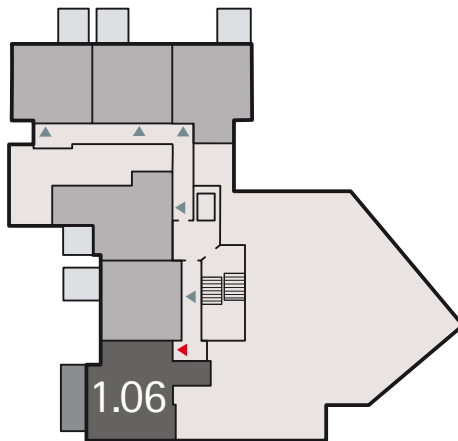


Rhumeweg 32 | 14163 Berlin-Zehlendorf

Wohnung 1.06 (Typ 10) | Souterrain



M. 1:100 1cm = ca.1m

Alle Maßangaben unter Vorbehalt

Die Bezeichnung der einzelnen Räume in den Plänen erfolgt nur beispielhaft ohne Vereinbarungscharakter. Die dargestellte Möblierung, Bepflanzung und Ausstattung auf den Plänen dient lediglich der Illustration und ist daher nicht Vertragsgegenstand, soweit diese nicht im Mietvertrag explizit vereinbart werden.

Alle Flächenangaben und Grundrissdarstellungen stehen unter Vorbehalt und haben keinen Vereinbarungscharakter, soweit diese nicht im Mietvertrag schriftlich vereinbart werden.

Wohnen/Essen	18,47 m <sup>2</sup>
Kochen	7,07 m <sup>2</sup>
Abstellraum	6,20 m <sup>2</sup>
Schlafen	13,72 m <sup>2</sup>
Bad/WC	5,35 m <sup>2</sup>
Diele	8,22 m <sup>2</sup>
Terrasse	6,03 m <sup>2</sup>
(halbe Anrechnung)	
Gesamt ca.	65,06 m <sup>2</sup>